

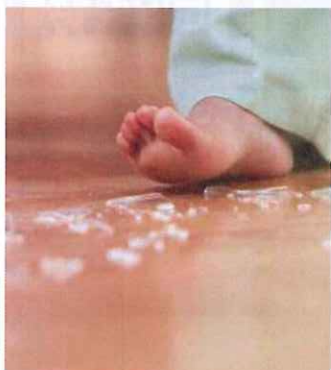
TOSTEM

もしも、 巨大台風が 直撃したら！

日本に上陸する台風は年々大型化し、全国各地に甚大な被害をもたらしています。地球温暖化の影響で、台風が今後ますます強大化していくことが懸念されており、その脅威から家族と暮らしを守るためには、事前にしっかりと備えることが大切です。

そのとき、わが家の窓は大丈夫？

！ 飛来物が当たってガラスが割れると、室内が危険な状態に！



！ 強風が室内に流れ込んで、室内の圧力が高まると、屋根が吹き上がるリスクも！



台風の脅威から家族と暮らしを守る、TOSTEMのシャッター・雨戸

詳しくは裏面へ >>>

備えあれば、
憂いなし

窓をしっかりと守り、 台風時の不安を解決!



検証実験の様子を
動画でご紹介!



こちらをチェック

台風の脅威から家族と暮らしを守る、TOSTEMのシャッター・雨戸

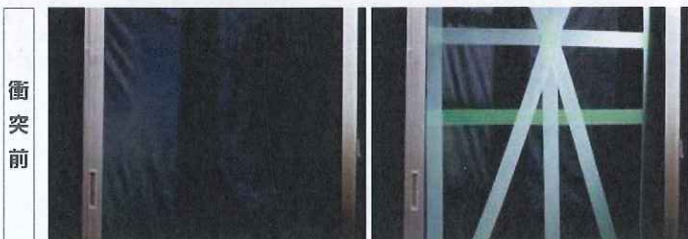
比べて納得! シャッター・雨戸の防災効果 <飛来物を想定した検証実験>

2kg相当の飛来物、衝突速度44km/hでの検証実験

窓ガラス単体や養生テープを貼るだけだと…

一般的な複層ガラス

養生テープ対策済 複層ガラス



衝突前

植木鉢のような飛来物でもガラスが割れ、
室内に破片が飛び散ってしまいます。



衝突時

シャッターや雨戸を設置すれば!

シャッター【耐風タイプ】

雨戸【断熱タイプ (Danパネル雨戸)】



衝突前

飛来物から窓をしっかりと守り、
窓ガラスが割れるのを防ぐことができました。



衝突時

※シャッターの標準タイプ・採風タイプや、雨戸の標準タイプ(ルーバー雨戸)の場合も窓ガラスは割れませんでした。

新築にもリフォームにも対応!

TOSTEMのシャッター・雨戸で、万一の際にも安心・安全なわが家へ

新築の1階・2階の窓はもちろん、リフォームにも対応可能

シャッターや雨戸が設置しづらい窓には!



シャッター

雨戸



防犯合わせ
複層ガラス

ガラスに
特殊中間膜を
挟み込み、
貫通リスクを低減

防災スペシャル
サイトはこちら

こちらをチェック



株式会社 LIXIL

会社や商品についての情報のご確認は、LIXIL公式サイトまで
<https://www.lixil.co.jp/>

※ショールームの所在地、カタログの閲覧・請求、図面・CADデータなどの各種情報は、
上記公式サイトからご確認ください。

- 写真は印刷のため、実際の色と異なる場合がございます。現物またはサンプルなどにてご確認ください。
- 仕様・価格は予告なく変更する場合がありますので、ご了承ください。
- 本カタログ掲載内容及び写真・図版の無断転載はかたくお断りします。

業務用 SL3700 01 2020.2.10 発行

* SL3700 *